

Créatrices en 1900

Femmes artistes en France dans les milieux symbolistes

Charlotte Foucher Zarmanian

RÉSUMÉ DE L'OUVRAGE

Au passage du XIX^e au XX^e siècle, le puissant clivage entre genres masculin et féminin s'effrite, se trouble et met progressivement à mal l'idée que la **création serait réservée aux hommes et, aux femmes, la procréation**. Dans le domaine de l'art, les créatrices sont dès lors autant de figures inattendues, importunes et menaçantes, susceptibles de **remettre en cause l'ordre établi**.

Charlotte Foucher Zarmanian explore ici les **stratégies attentistes, « caméléonesques » ou subversives que les femmes artistes déploient** avec patience, talent, audace, en France, à cette époque, pour appréhender le monde des arts et s'y faire une juste place. **En un mot, pour créer**.

Loin des poncifs, des chemins battus et des causes rebattues, cette recherche passe de l'autre côté du miroir, du côté de **ces femmes qui désirent, agissent, produisent dans le contexte des années 1900 encore largement hostiles à leur cause**. Qu'elles s'emparent des arts décoratifs, graphiques et médiumniques, de la peinture et de la sculpture, qu'elles partagent avec les hommes le feu sacré ou qu'elles choisissent, avec tact ou par effraction, de le leur voler, toutes ces créatrices nous apprennent que **l'esthétique symboliste, naïve et Art nouveau fut loin d'être alors un apanage masculin**.



Prix : 37 €

Format : 24 x 16 cm

ISBN : 979-10-92054-47-7

Pages : 358 p.

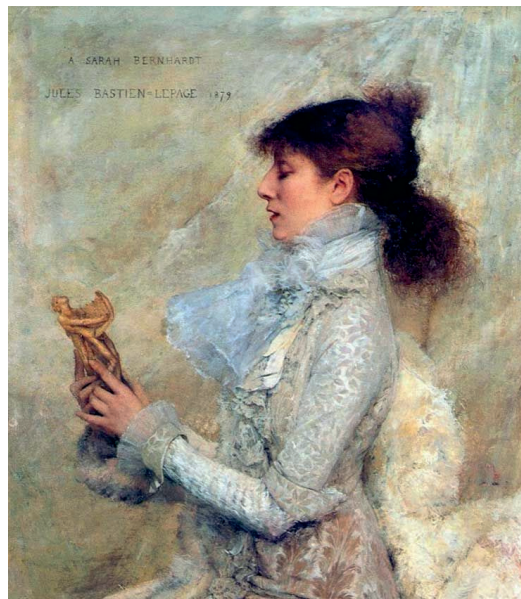
Distribution : Daudin

L'AUTEUR

Charlotte Foucher Zarmanian est chargée de recherches au CNRS (laboratoire LEGS – UMR 8238). Docteure en histoire de l'art de l'Université Paris 1 Panthéon-Sorbonne, sa thèse sur les femmes artistes dans les milieux symbolistes en France au passage du XIX^e au XX^e siècle a reçu le Prix du musée d'Orsay en 2013.

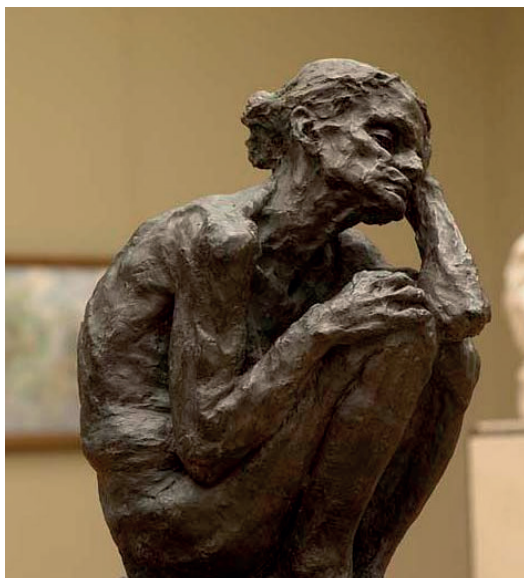


Charles Léandre, « Femmes peintres », caricature parue dans : KAHN Gustave, *La Femme dans la caricature française*, Paris, A. Méricant, 1907.
107. Payer caricaturale de Charles Léandre.



Jules Bastien-Lepage, *Sarah Bernhardt*, 1879, huile sur toile, 26 x 22 cm, collection privée, © The Bridgeman Art Library.

« La forte exclusion des femmes du domaine artistique à l'époque constitue un atout paradoxal qui peu à peu va les engager à développer différentes stratégies dont, ni les discours normalisés ou dominants, ni les hommes qui les véhiculent, ne sortiront tout à fait indemnes. »



Anna Golubkina, *Vieillesse*, 1897, plâtre, 91 x 54 x 66 cm, Saint-Petersbourg, musée Russe.



Ellen Thesleff, *Thyra Elisabeth*, 1892, huile sur toile, 41.5 x 34.5 cm, Helsinki Art Museum, The Katarina and Leonard Bäcksbara Collection, © Photographer Museokuva.

« De nombreux traités scientifiques du passage du siècle s'accordent à fabriquer l'existence d'une nature féminine différente et complémentaire de celle de l'homme. Un système de clivages continu : création/procréation ; production/reproduction ; sujet/objet ; actif/passif ; culture/nature ; intérieur/extérieur est au cœur de ces textes. »